



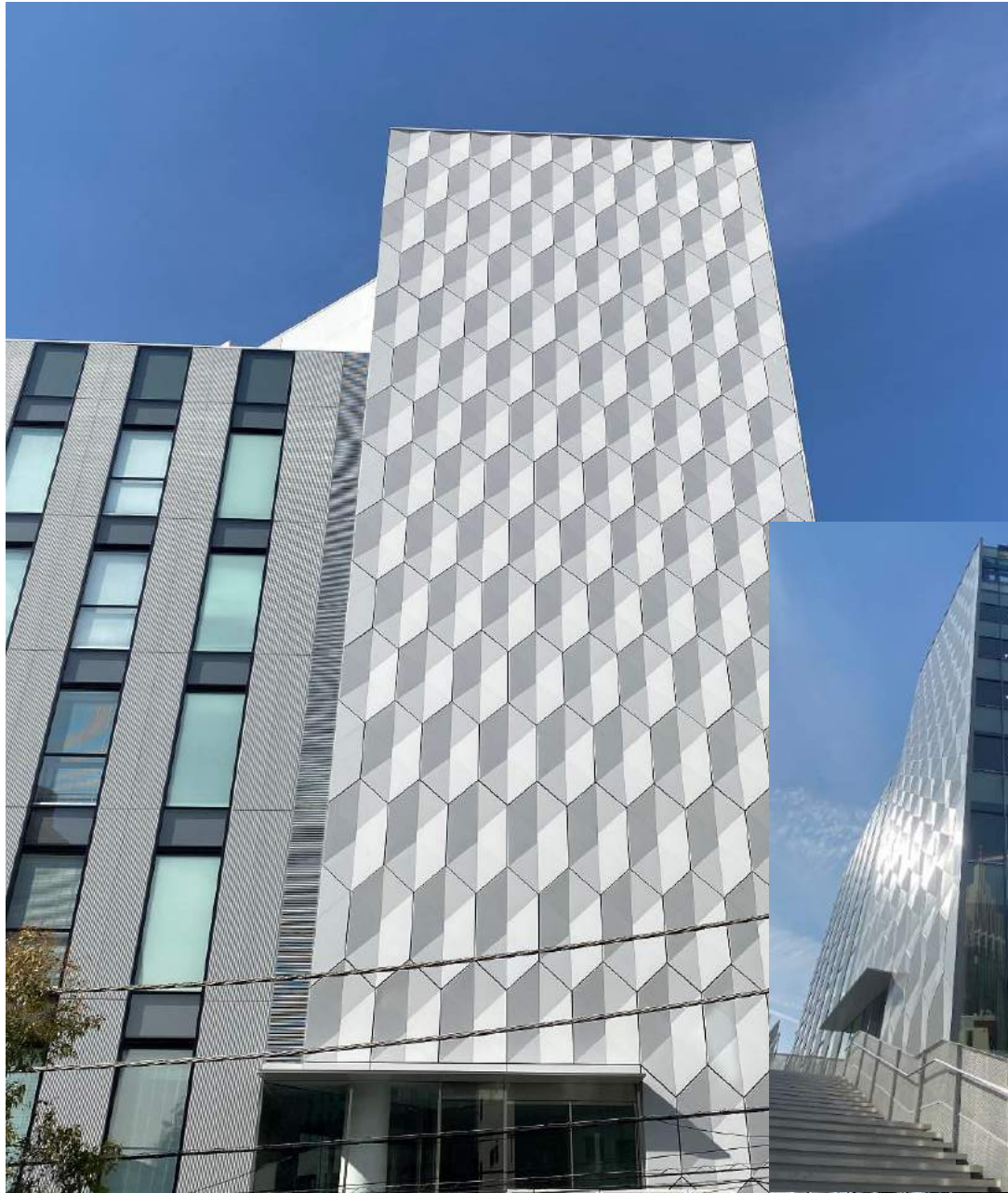
多くの**実績**で**信頼**の絆を

---

これからの建築を支えるパートナー企業として

# 会社実績 (写真)

# (仮称)JECビル新築工事 (JEC本社ビル)



製 品 : 外装アルミパネル  
 時 期 : 2019年



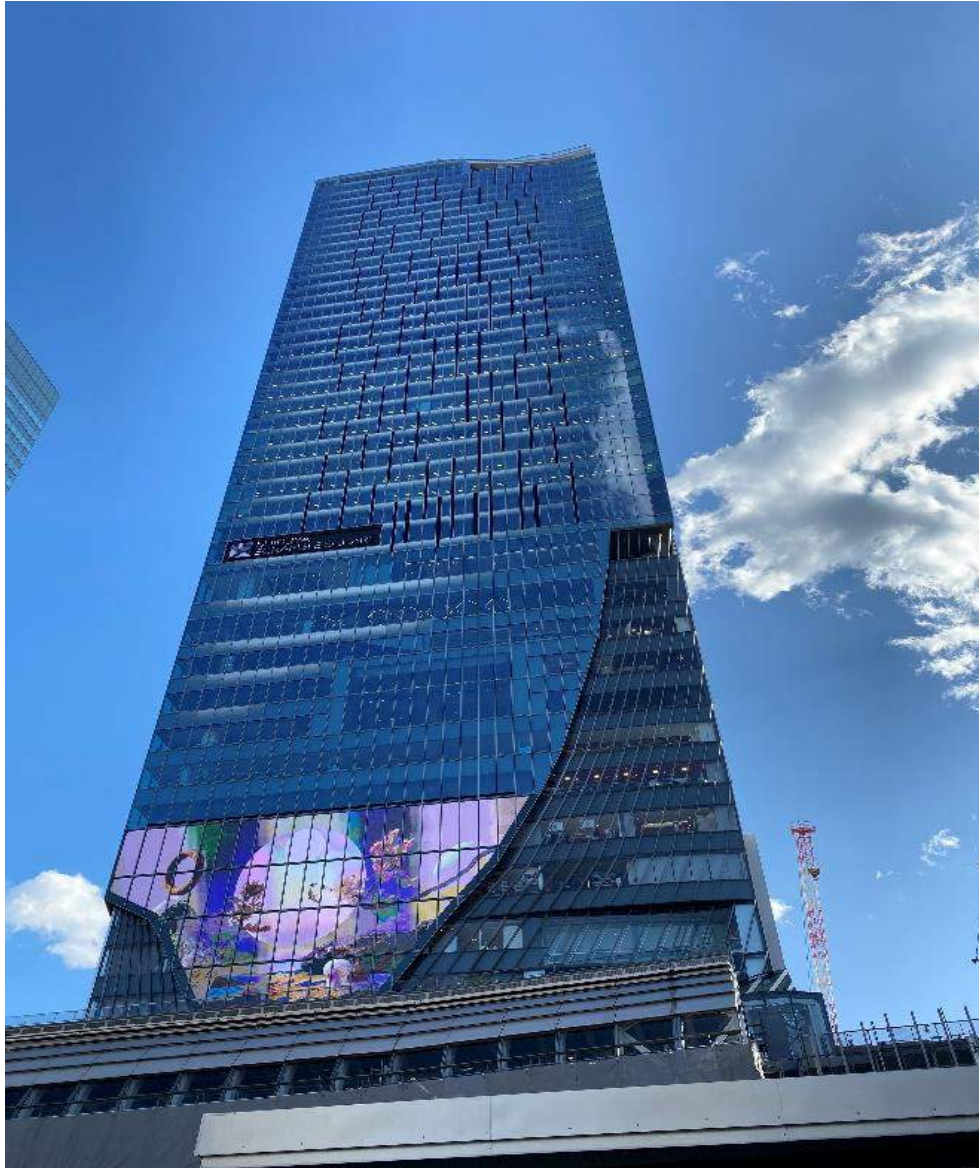
# 日本のスポーツ団体事務所集積ビル



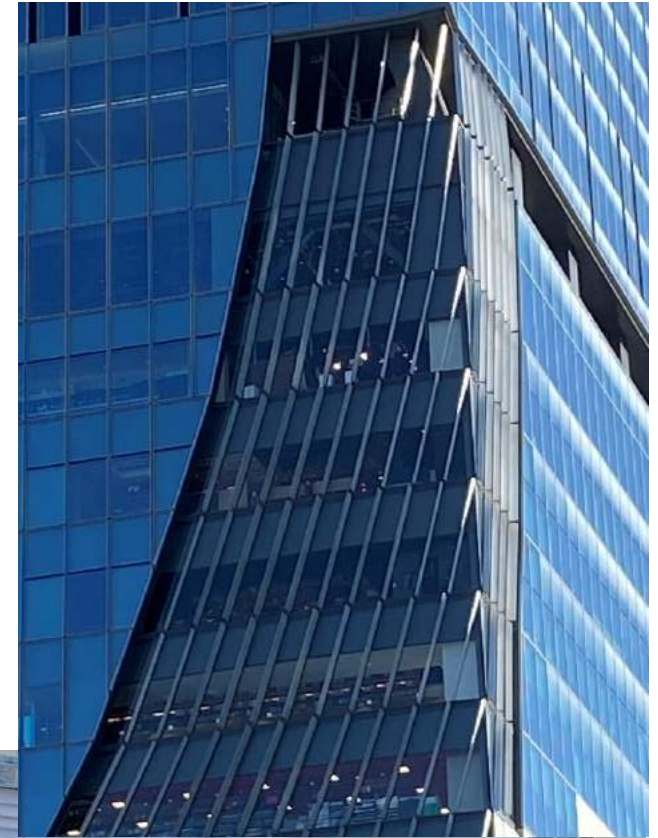
製 品 : 外装カーテンウォール下地鉄骨  
 時 期 : 2018年



# 渋谷駅街区東棟新築工事(渋谷スクランブルスクエア)



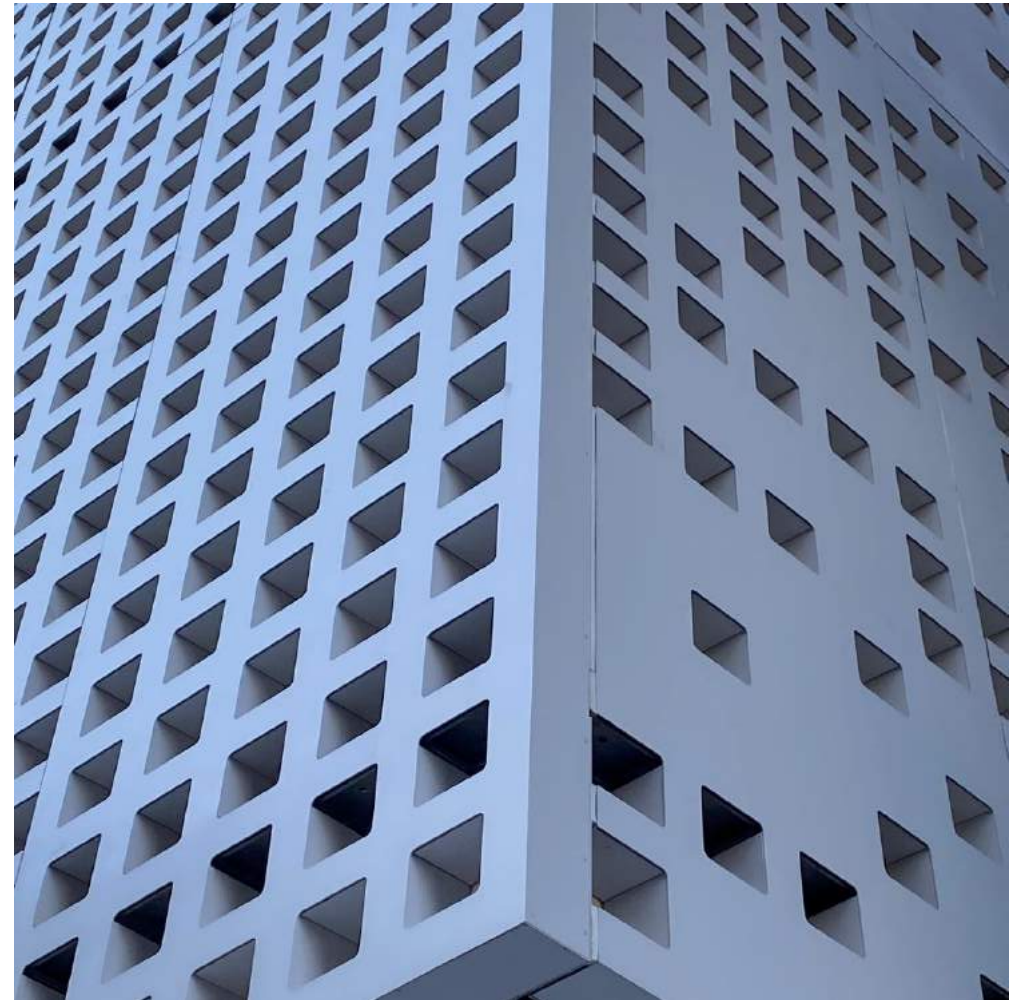
製 品 : アルミ笠木  
時 期 : 2018年



# カンダホールディングス新本社ビル



製品 : アルミスクリーンパネルユニット  
 時期 : 2018年



# 神田神社(仮称)文化交流館新築工事(神田明神文化交流館)

製 品 : アルミ鋳物庇  
 時 期 : 2018年



# (仮称)TGMM芝浦プロジェクト(A棟)・ホテル棟新築工事(田町ステーションタワーS)



製品 : 外装アルミパネル  
 屋上アルミ梁カバー  
 アルミ庇  
 ブラインドボックス・ペリカウンタ・額縁  
 チャンバーボックス

時期 : 2019年



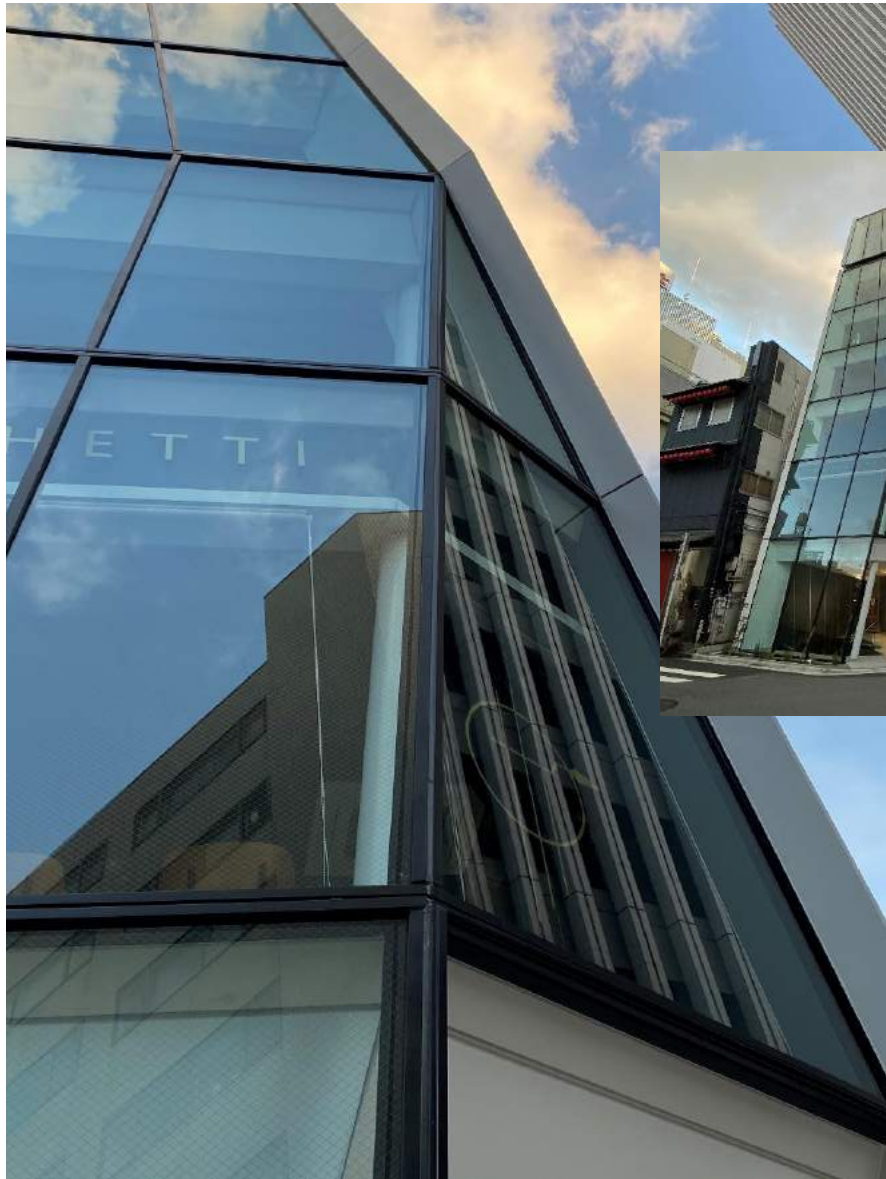
# (仮称)日本橋二丁目地区第一種市街地再開発事業(C街区)新築工事 (日本橋高島屋三井ビルディング)

製 品 : テラコッタルーバーブロックユニット  
時 期 : 2017年





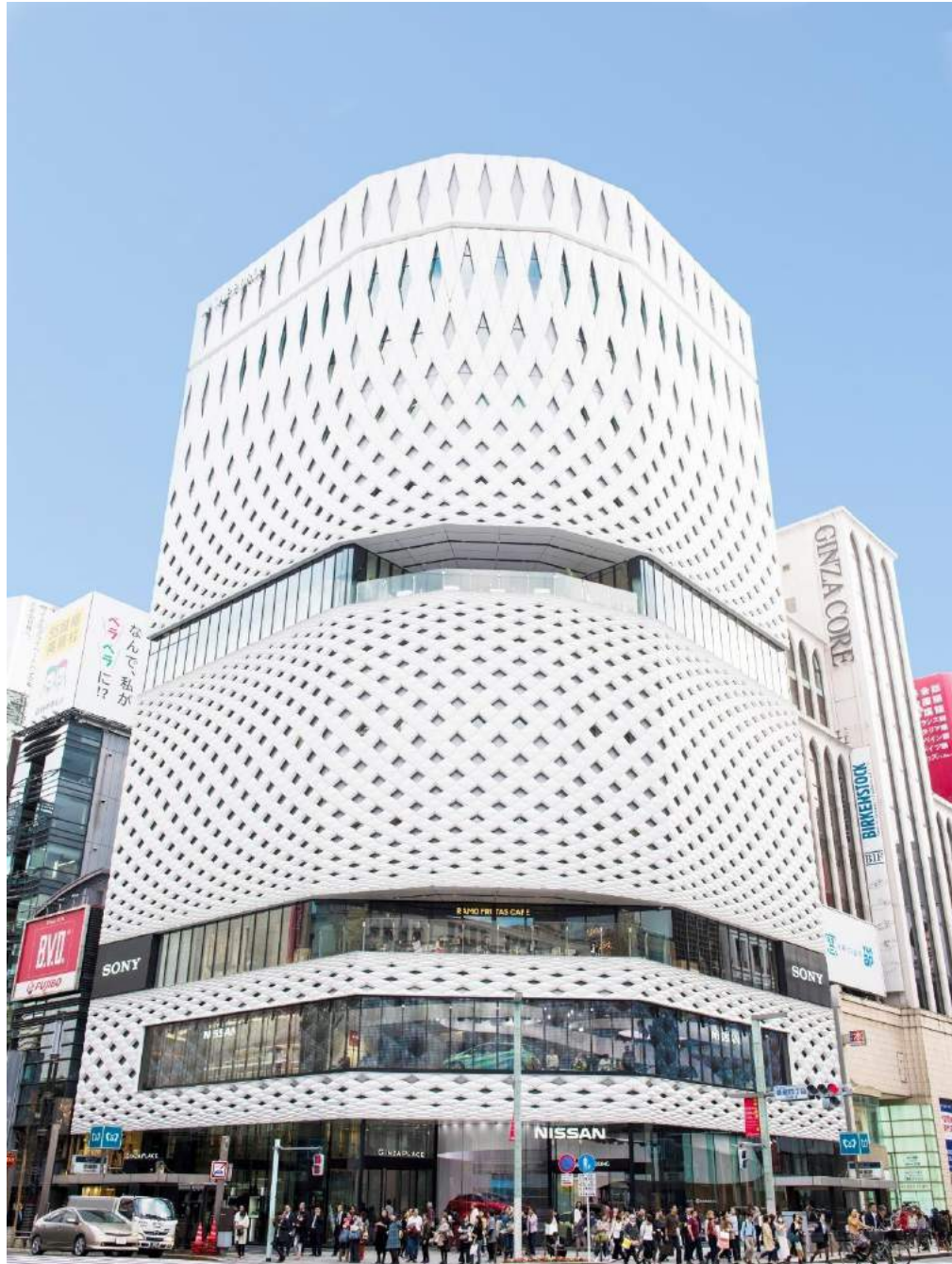
# 東池袋一丁目計画(ASLINE Ikebukuro)



製 品 : スチールカーテンウォール  
アルミ笠木  
時 期 : 2019年



# 銀座5丁目再開発計画（銀座プレイス）



製品：外装アルミパネル  
 表面仕上：高耐候粉体焼付塗装  
 時期：2016年



# 名古屋駅新ビル(仮称)新設他工事 (名古屋JRゲートタワー)



製品 : 外装アルミパネル  
 アルミ笠木, バックパネル  
 チャンバーボックス 木目調  
 塗装アルミルーバー  
 表面仕上: フッ素樹脂焼付塗装



# 名駅三丁目27番地区開発計画のうち建築工事（大名古屋ビルヂング）



製品：チャンパーボックス  
バックパネル  
腰パネル  
表面仕上：粉体焼付塗装  
時期：2016年





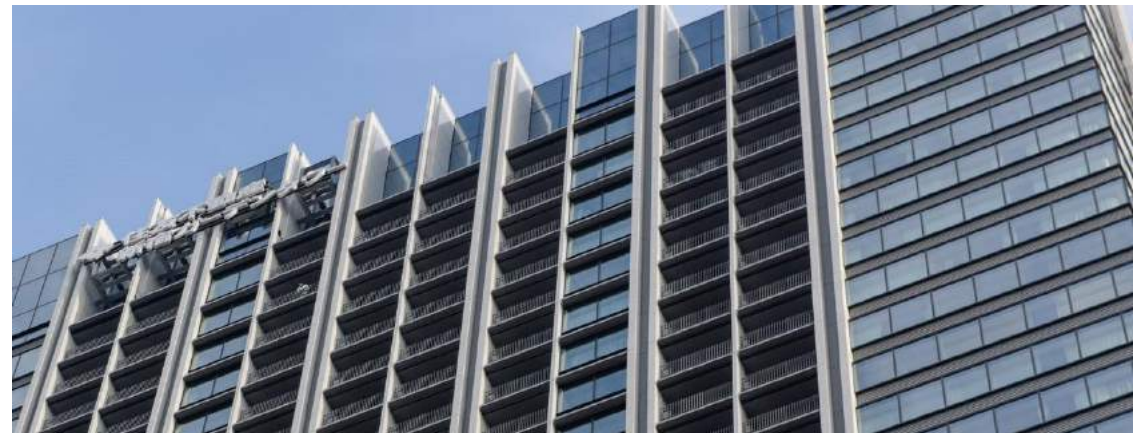
# (仮称)大久保三丁目西地区開発計画A-1棟他関連工事 (ラ・トゥール新宿ガーデン)



製 品 : 外壁大型アルミ化粧フィン 屋上オ  
ーニング部外壁アルミパネル アル  
ミ笠木

表面仕上: フッ素樹脂焼付塗装

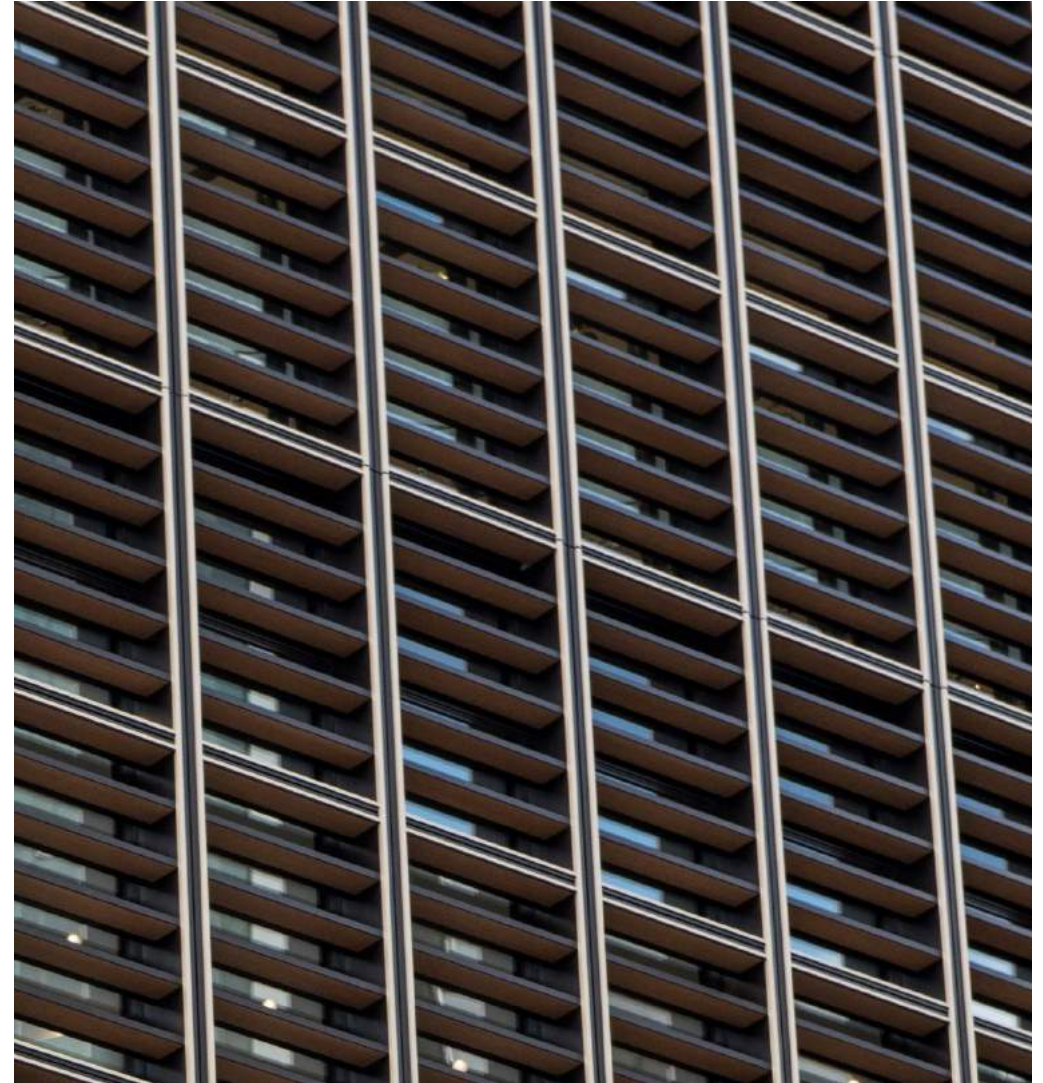
時 期 : 2016年



# 大倉本館建替計画 (Okura House)



製 品 : 木目調塗装アルミルーバー  
 チャンバーボックス(ZAM鋼板)  
 スチールガラリ  
 表面仕上: フッ素樹脂焼付塗装  
 粉体焼付塗装  
 時 期 : 2016年



# 大手町一丁目地区第一種市街地再開発事業C工区(経団連会館)

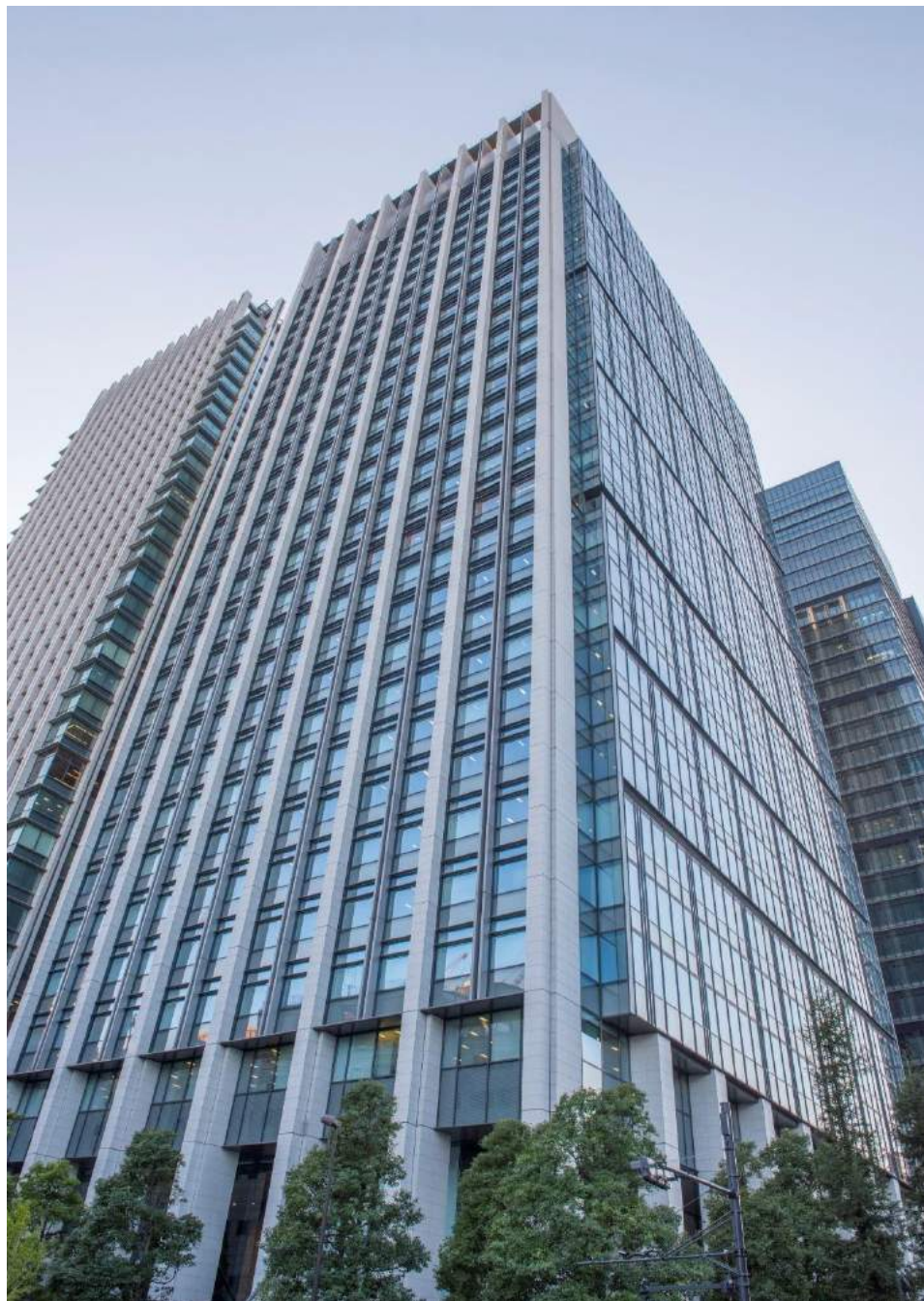


製 品 : 外装アルミ小庇ユニット  
 軒天アルミパネル  
 表面仕上: フッ素樹脂焼付塗装  
 時 期 : 2009年





# 大手町一丁目第2地区第一種市街地再開発事業A棟（大手町ファイナンシャルシティノースタワー）



製品：内外部アルミアルミパネル  
表面仕上：フッ素樹脂焼付塗装  
時期：2012年

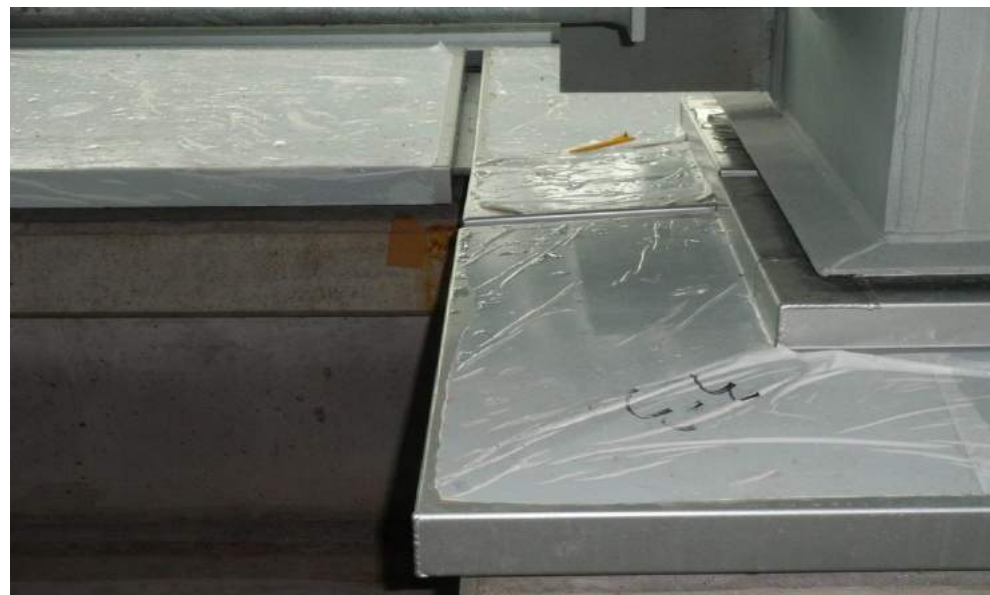




# 丸の内2丁目計画(仮称)新築工事 (JPタワー)



製品 : アルミ笠木  
 表面仕上 : フッ素樹脂焼付塗装  
 時期 : 2011年



# (仮称)ラゾーナ川崎東芝ビル新築工事 (スマートコミュニティセンター)

製 品 : 外装アルミパネル・アルミ笠木  
柱型・壁ステンレスパネル プ  
ラインドボックス・膳板

表面仕上: フッ素樹脂焼付塗装  
粉体焼付塗装

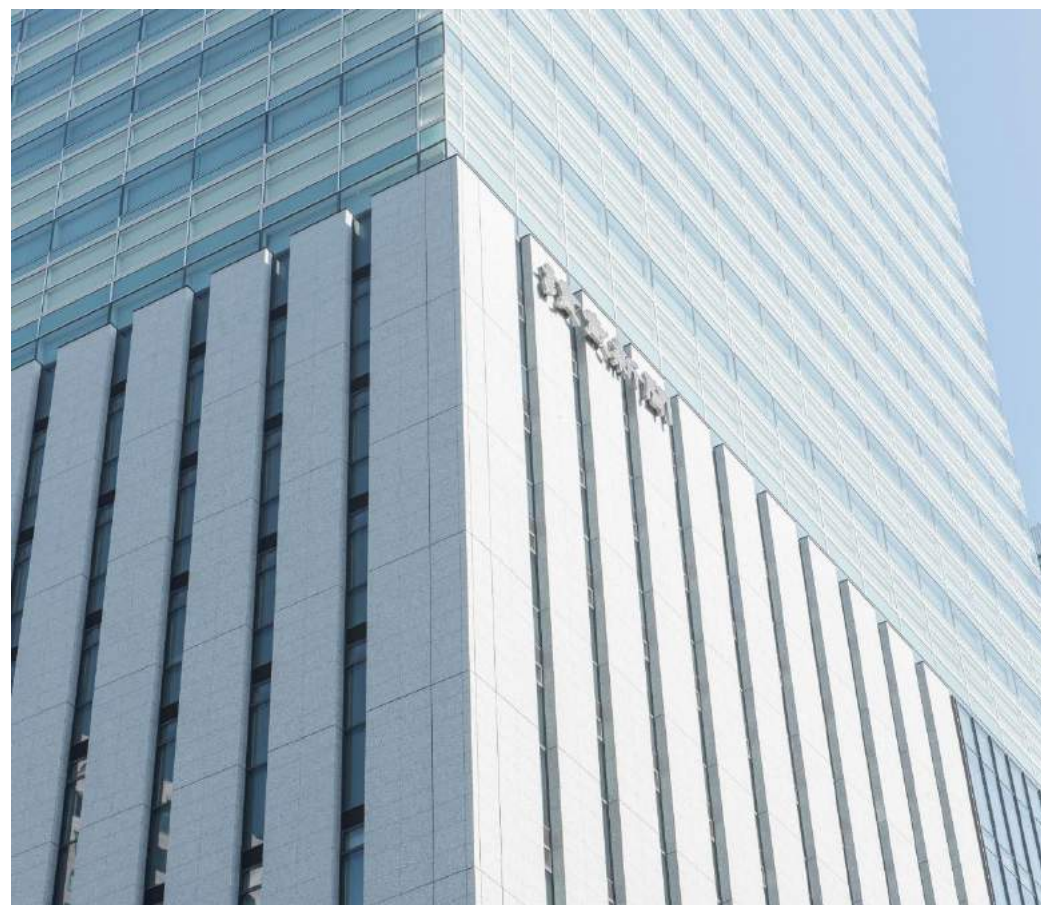
時 期 : 2013年



# (仮称)読売新聞東京本社ビル新築工事(読売新聞東京本社ビル)



製 品 : アルミ笠木  
 カーテンウォールスチールFB  
 表面仕上: フッ素樹脂焼付塗装  
 溶融亜鉛  
 時 期 : 2013年

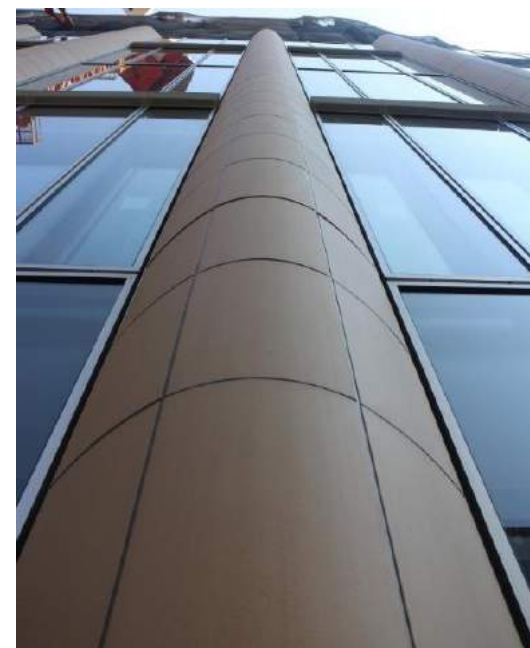


# 田辺三菱製薬株式会社新本社建設プロジェクト（田辺三菱製薬本社ビル）



製 品 : 外装柱型テラコッタパネル

時 期 : 2014年



# (仮称)豊洲3-1街区ビル計画新築工事 (豊洲フロント)



製 品 : チャンバーボックス

時 期 : 2010年



# 東京国際空港国際線旅客ターミナルビル新築工事（羽田空港国際線ターミナル）



製品：ステンレスワイヤーフェンス  
吹抜け廻りステンレス手摺  
時期：2010年



# 国立代々木競技場施設整備工事(代々木体育館)



製品 : 天井パネル(アルミエキスパンドメタル)  
 表面仕上: アルマイトシルバー  
 時期 : 2007年

