



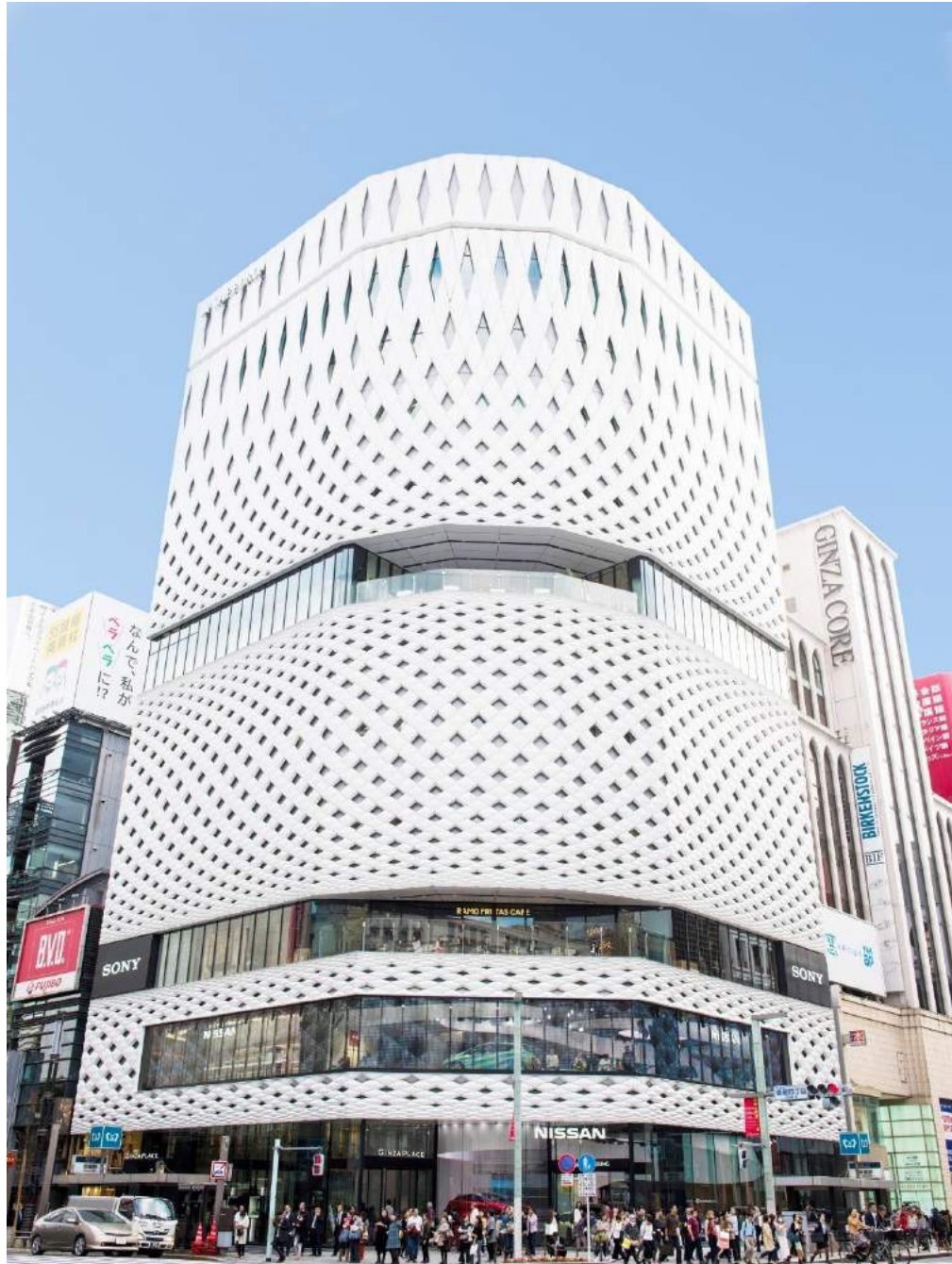
多くの**実績**で**信頼**の絆を

---

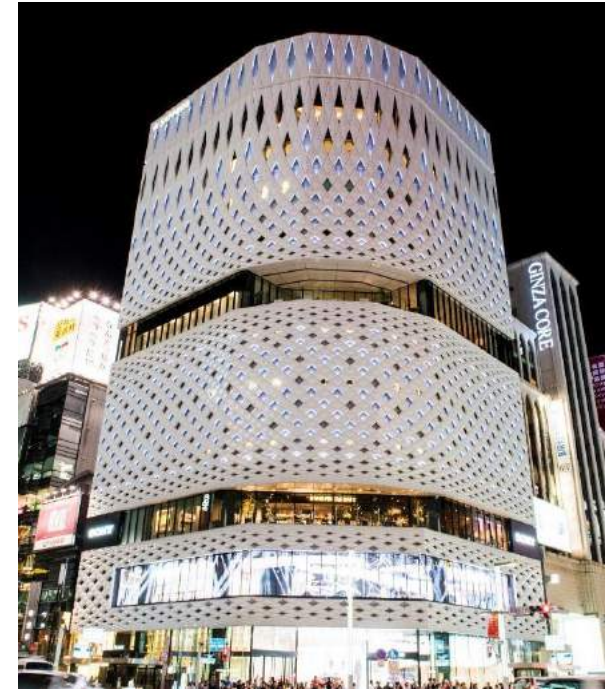
これからの建築を支えるパートナー企業として

# 会社実績 (写真)

# 銀座5丁目再開発計画（銀座プレイス）



製品：外装アルミパネル  
 表面仕上：高耐候粉体焼付塗装  
 時期：2016年





# 名古屋駅新ビル(仮称)新設他工事 (名古屋JRゲートタワー)



製品 : 外装アルミパネル  
 アルミ笠木, バックパネル  
 チャンバーボックス 木目調  
 塗装アルミルーバー  
 表面仕上: フッ素樹脂焼付塗装





# 名駅三丁目27番地区開発計画のうち建築工事（大名古屋ビルヂング）

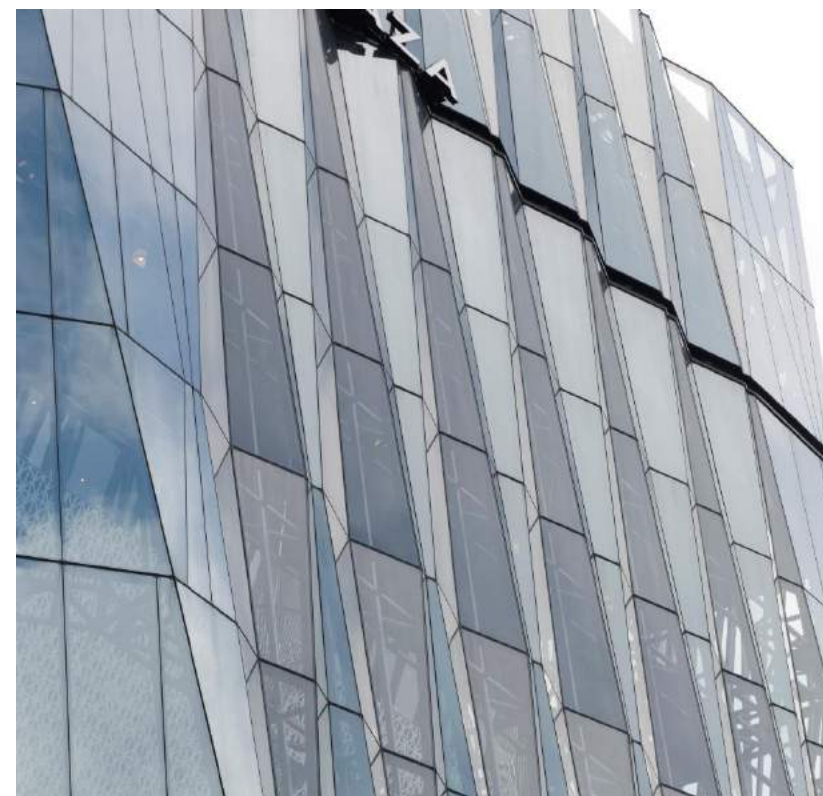


製品：チャンパーボックス  
バックパネル  
腰パネル  
表面仕上：粉体焼付塗装  
時期：2016年





# (仮称)銀座五丁目計画新築工事 (東急プラザ 銀座)



製品：アルミ笠木 表面仕  
 上：フッ素樹脂焼付塗装 時  
 期：2015年



# (仮称)新鉄鋼ビル建替計画新築工事 (鉄鋼ビルディング)



製 品 : アルミ笠木  
 バックパネル(ZAM鋼板)  
 表面仕上 : フッ素樹脂焼付塗装  
 時 期 : 2015年







# (仮称)大久保三丁目西地区開発計画A-1棟他関連工事 (ラ・トゥール新宿ガーデン)



製 品 : 外壁大型アルミ化粧フィン 屋上オ  
ーニング部外壁アルミパネル アル  
ミ笠木

表面仕上: フッ素樹脂焼付塗装

時 期 : 2016年

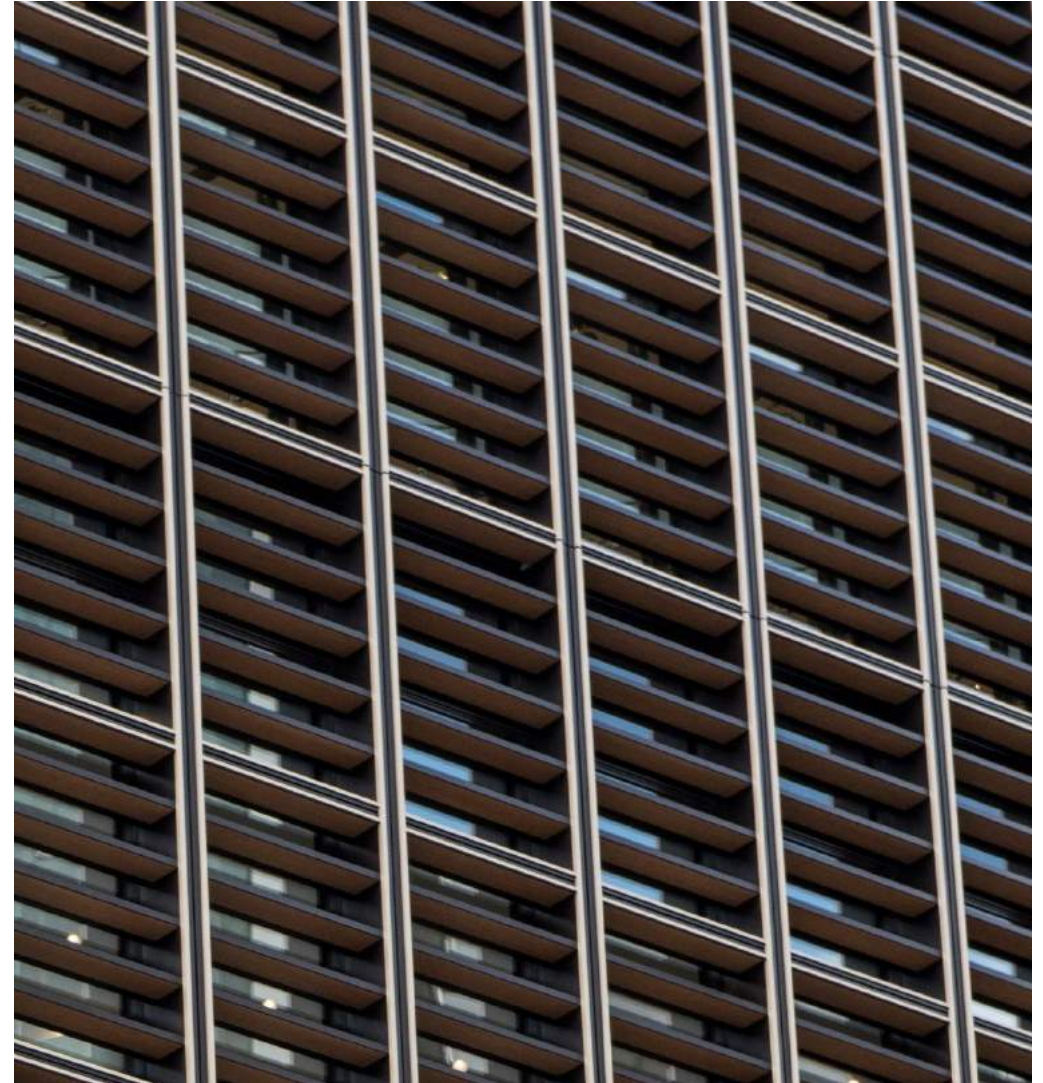




# 大倉本館建替計画 (Okura House)



製品 : 木目調塗装アルミルーバー  
 チャンバーボックス(ZAM鋼板)  
 スチールガラリ  
 表面仕上: フッ素樹脂焼付塗装  
 粉体焼付塗装  
 時期 : 2016年





# 大手町一丁目地区第一種市街地再開発事業C工区 (経団連会館)



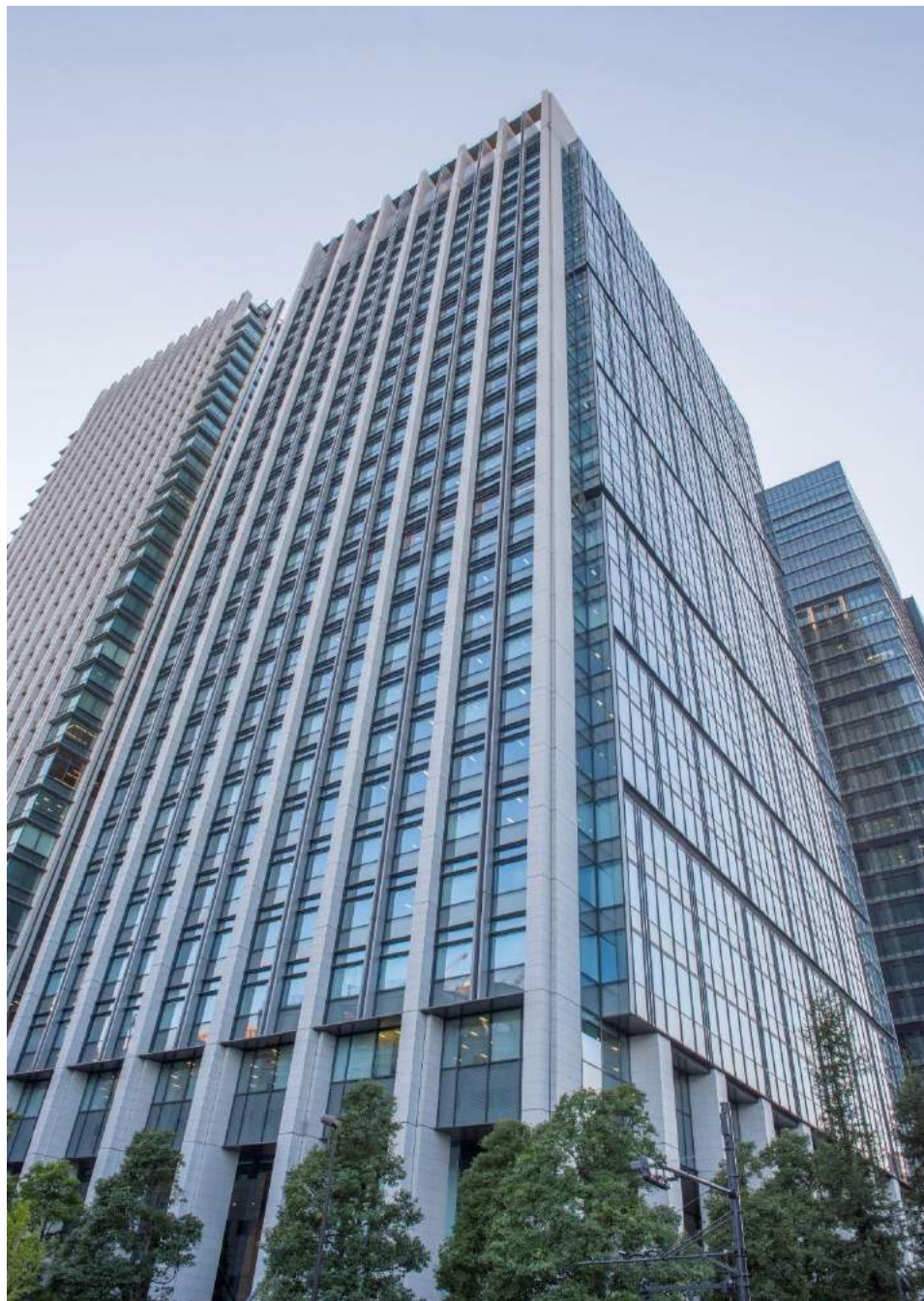
製 品 : 外装アルミ小庇ユニット  
 軒天アルミパネル  
 表面仕上: フッ素樹脂焼付塗装  
 時 期 : 2009年



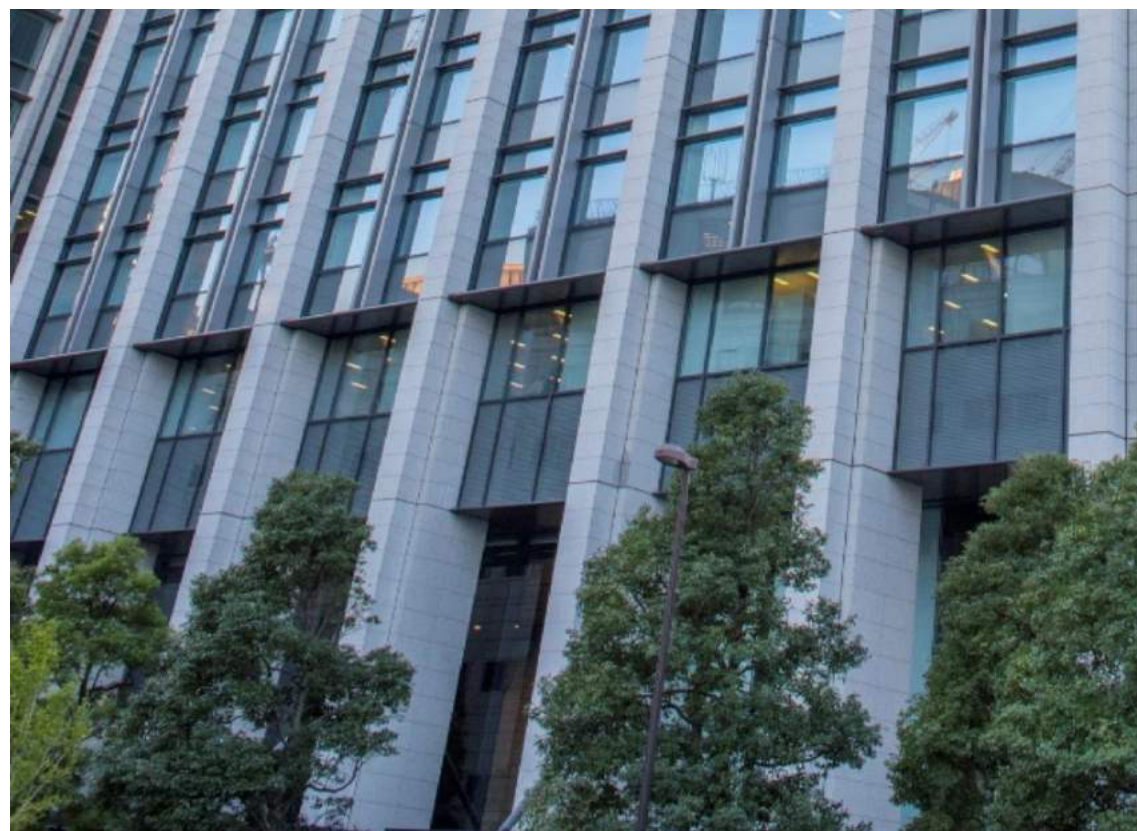




# 大手町一丁目第2地区第一種市街地再開発事業A棟（大手町ファイナンシャルシティノースタワー）



製品：内外部アルミアルミパネル  
表面仕上：フッ素樹脂焼付塗装  
時期：2012年

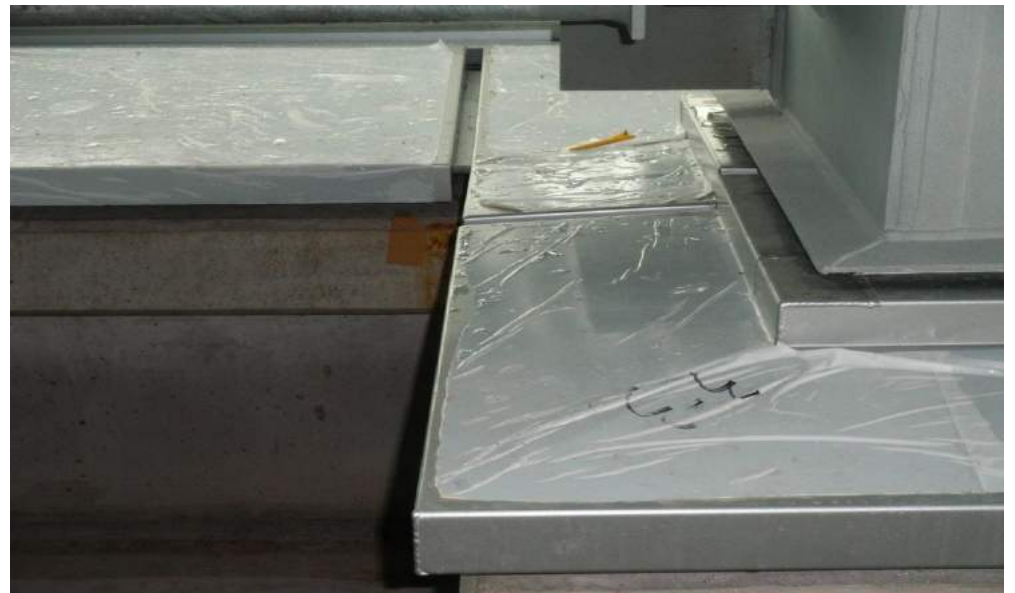




# 丸の内2丁目計画(仮称)新築工事 (JPタワー)



製品 : アルミ笠木  
 表面仕上 : フッ素樹脂焼付塗装  
 時期 : 2011年



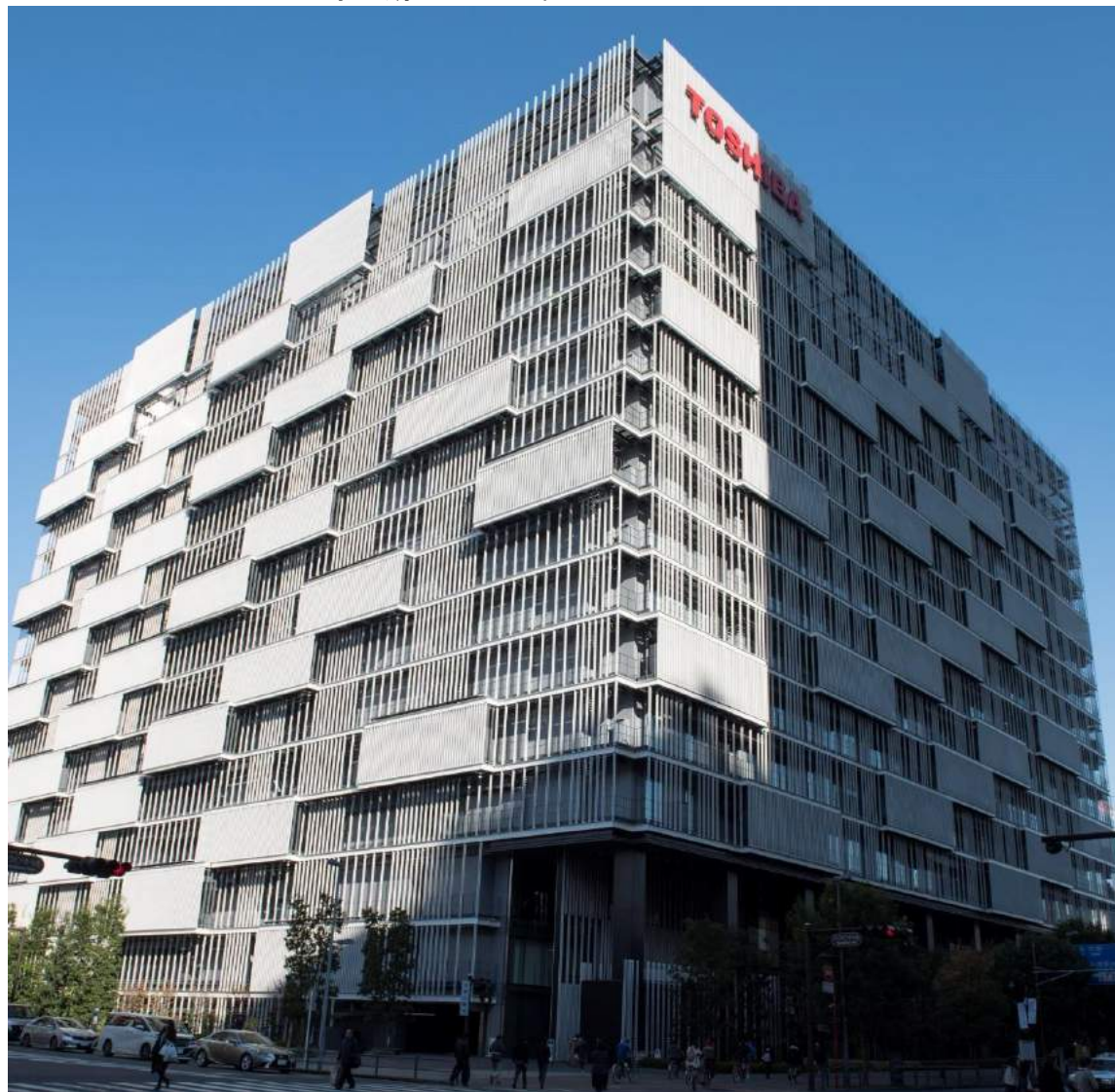


# (仮称)ラゾーナ川崎東芝ビル新築工事 (スマートコミュニティセンター)

製 品 : 外装アルミパネル・アルミ笠木  
柱型・壁ステンレスパネル プ  
ラインドボックス・膳板

表面仕上: フッ素樹脂焼付塗装  
粉体焼付塗装

時 期 : 2013年

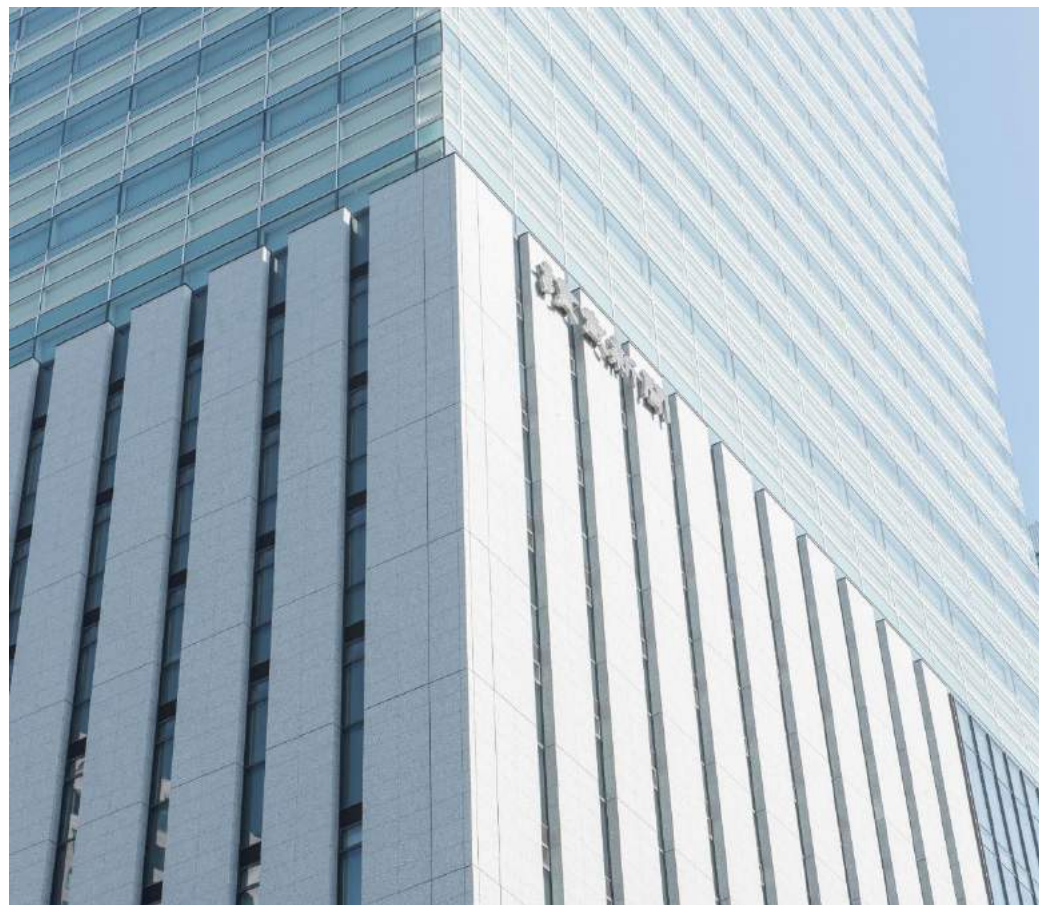




(仮称)読売新聞東京本社ビル新築工事 (読売新聞東京本社ビル)



製 品 : アルミ笠木 表面仕  
上 : フッ素樹脂焼付塗装 時  
期 : 2013年





# 豊洲三丁目3-3街区計画新築工事（豊洲キュービックガーデン）



製品：外装アルミパネル  
 表面仕上：フッ素樹脂焼付塗装  
 時期：2011年





# (仮称)大阪駅北地区先行開発区域プロジェクト (グランフロント大阪)



製 品 : スチール製自然換気ダクト

時 期 : 2012年



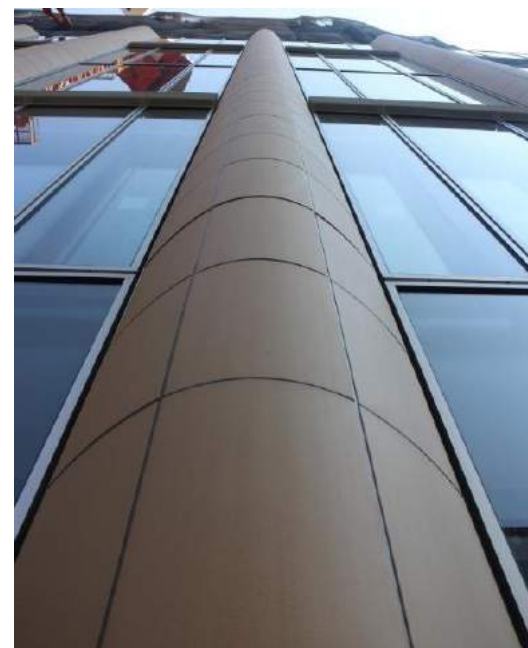


# 田辺三菱製薬株式会社新本社建設プロジェクト（田辺三菱製薬本社ビル）



製品：外装柱型テラコッタパネル

時期：2014年

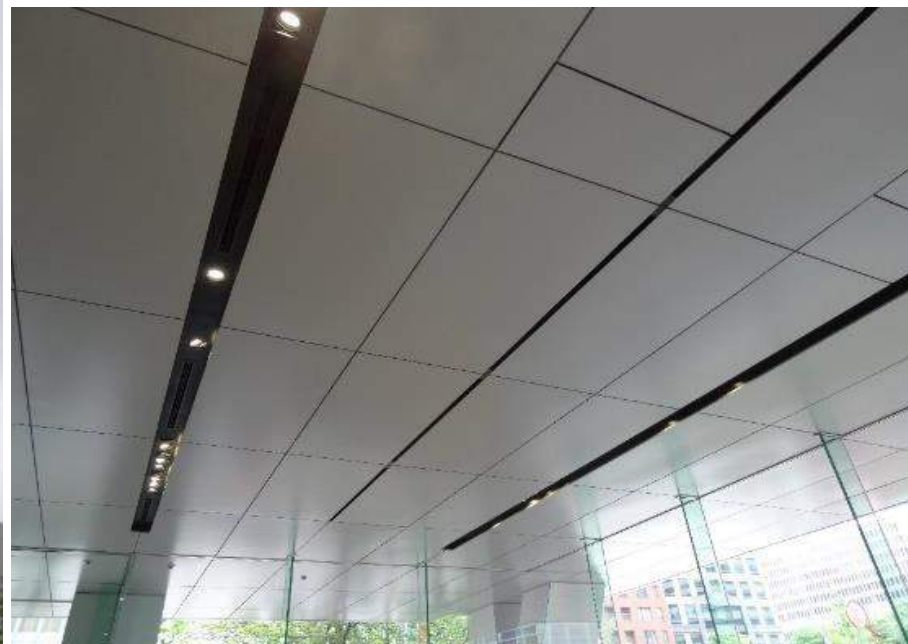




## 愛知県農林会館ビル新築工事（農林会館）



製品：天井アルミパネル  
表面仕上：フッ素樹脂焼付塗装  
時期：2011年





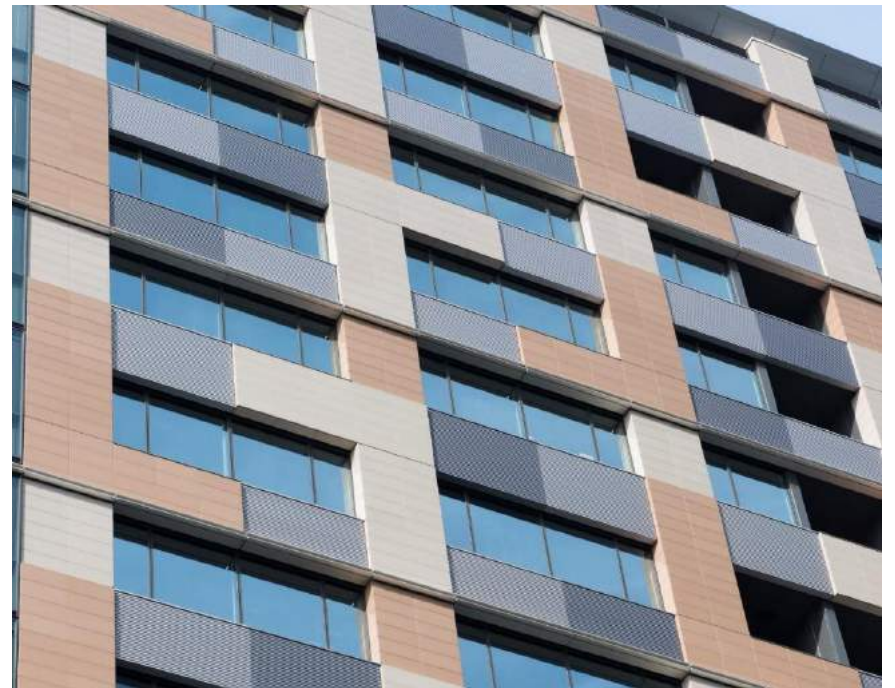
# (仮称)豊洲3-2街区ビル計画新築工事 (豊洲フォレシア)



製 品 : 外装アルミスパンドレル  
 アルミ笠木・庇 ブラインド  
 ボックス・膳板他

表面仕上: フッ素樹脂焼付塗装  
 粉体焼付塗装

時 期 : 2014年





# (仮称)豊洲3-1街区ビル計画新築工事 (豊洲フロント)



製 品 : チャンバーボックス

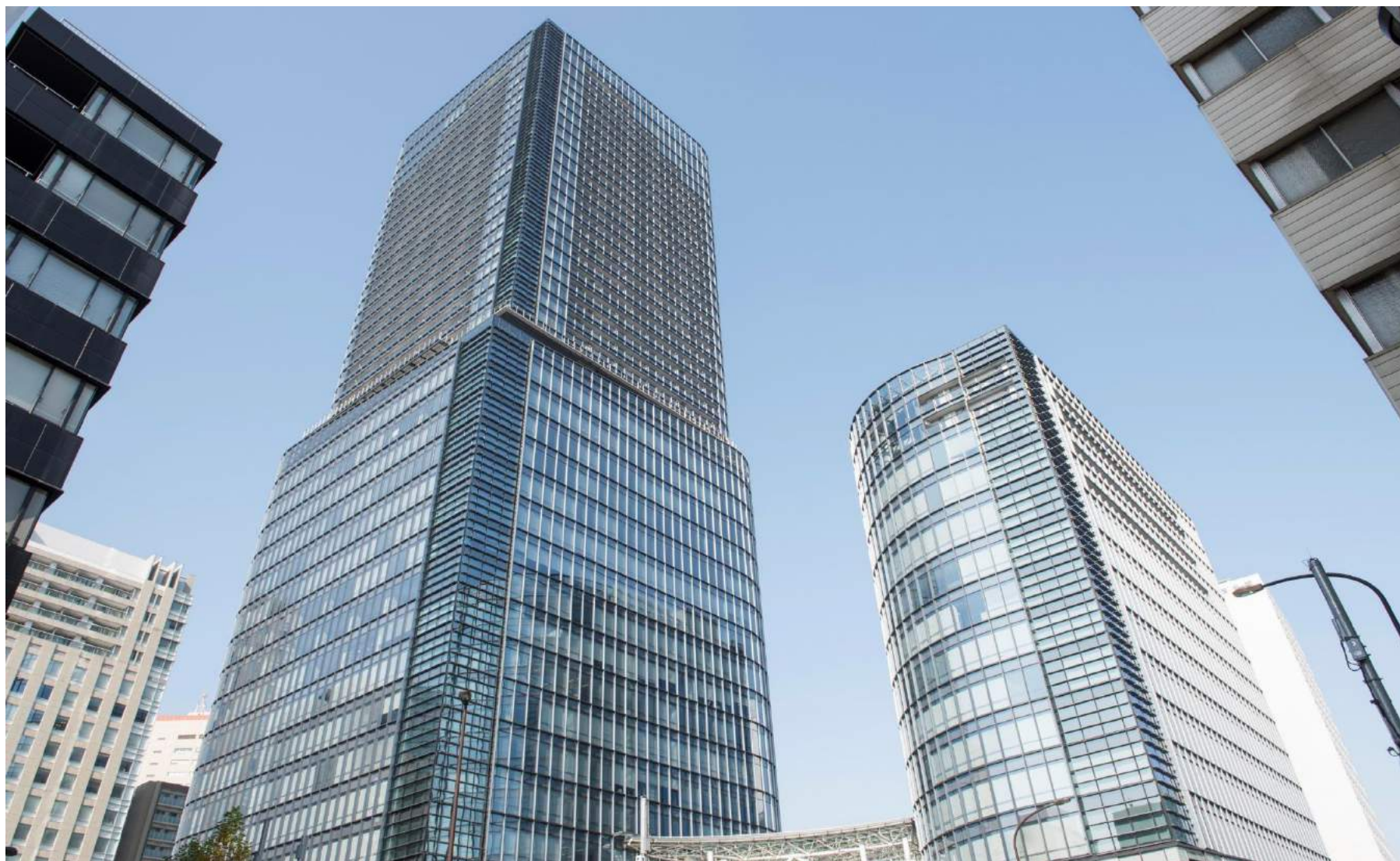
時 期 : 2010年





# 淡路町二丁目西部地区第一種市街地再開発事業（ワテラス）

製 品 : 間仕切りパネル  
チャンバーボックス  
ACWバックパネル  
表面仕上: 粉体焼付塗装

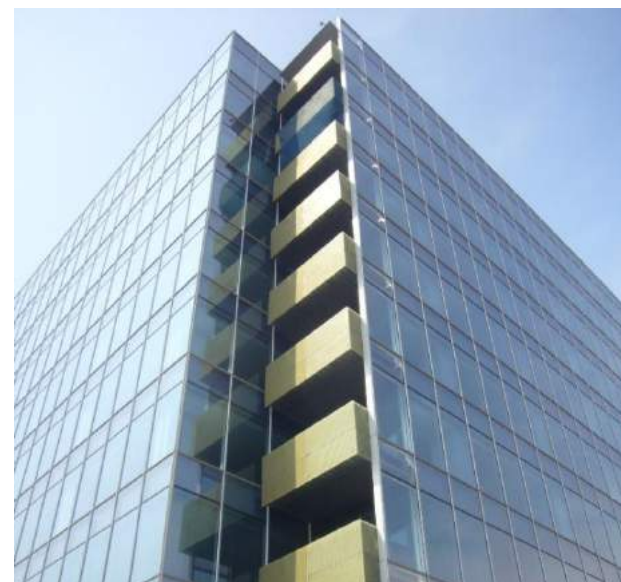




# 東雲計画新築工事 (KDX豊洲グランスクエア)



製品 : ブラインドボックス・膳板・縦枠  
 エントランス光壁キャストガラス  
 バルコニーFRPグレーチング  
 表面仕上 : 粉体焼付塗装





# 東京国際空港国際線旅客ターミナルビル新築工事（羽田空港国際線ターミナル）



製品：ステンレスワイヤーフェンス  
吹抜け廻りステンレス手摺  
時期：2010年





# 国立代々木競技場施設整備工事(代々木体育館)



製品 : 天井パネル(アルミエキスパンドメタル)  
 表面仕上: アルマイトシルバー  
 時期 : 2007年

